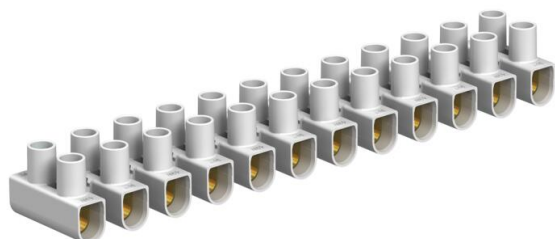


# Karta charakterystyki technicznej

## Szeregowe listwy świecznikowe 10 mm<sup>2</sup>, polipropylen



Numery katalogowe: 2056372



Badane wg normy EN 60998.

Zaciski stalowe, śruby stalowe, ocynkowane galwanicznie, 12-biegunowa, listwy dzielone na pojedyncze zaciski przez przekroczenie i oderwanie.

Śruby wysoko odkręcone, zabezpieczone przed zgubieniem.

Maks. dopuszczalna temperatura otoczenia według normy EN 60998: -5 do +80 °C.

Przekrój znamionowy 10 - mm<sup>2</sup>

Napięcie znamionowe 450 V

Prąd znamionowy 57 A

Maks. dopuszczalne przekroje przewodów po jednej stronie: 10 mm<sup>2</sup> drut lub 6 mm<sup>2</sup> linka bez tulejki kablowej.



PP Polipropylen

### Dane podstawow

Numery katalogowe	2056372
Typ	76 CE WS/EKL 2 S
Oznaczenie 1	Listwy świecznikowe
Wytwórca	OBO
Wymiar	10,0mm <sup>2</sup>
Kolor	biały
Materiał	Polipropylen
Najmniejsza jednostka sprzedaży	10
Jednostka opakowania	Sztuk
Ciężar	4,3 kg
Jednostka wagi	kg/100 szt.

### Wymiary

Długość	134 mm
Szerokość	23 mm
Wysokość	17 mm

### Dane techniczne

Wymagana płyta zamykająca	brak
Przekrój podłączanego przewodu jednożyłowego maks.	10 mm <sup>2</sup>
Przekrój podłączanego przewodu jednożyłowego min.	2,5 mm <sup>2</sup>
Przekrój podłączanego przewodu drobn żyłowego bez tulejki maks.	6 mm <sup>2</sup>
Przekrój podłączanego przewodu drobn żyłowego bez tulejki min.	2,5 mm <sup>2</sup>
Przekrój podłączanego przewodu wielożyłowego maks.	6 mm <sup>2</sup>
Przekrój podłączanego przewodu wielożyłowego min.	2,5 mm <sup>2</sup>

# Karta charakterystyki technicznej

Szeregowe listwy świecznikowe 10 mm<sup>2</sup>, polipropylen

Numery katalogowe: 2056372



## Dane techniczne

Miejsce połączenia	boczny
Ilość zacisków	12
Liczba punktów zaciskowych na biegun	2
Wykonanie połączenia elektrycznego 1	przyłącze śrubowe
Wykonanie połączenia elektrycznego 2	przyłącze śrubowe
Odstęp między środkiem otworów	11,5 mm
Wersja zabezpieczona przed wybuchem	brak
Odpowiedni do przewodów elastycznych	tak
Odpowiedni do przewodów sztywnych	tak
Odpowiedni do przewodów wielodrutowych	tak
Sposób montażu	Montaż bezpośredni
Przekrój znamionowy min.	10 mm <sup>2</sup>
Napięcie znamionowe	450 V
Prąd znamionowy	57 A
Liczba biegunów	12
Przekrój	Maks. dopuszczalne przekroje przewodów po jednej stronie: 10 mm <sup>2</sup> drut lub 6 mm <sup>2</sup> linka bez tulejki kablowej mm <sup>2</sup>
Moment dokręcenia śrub	0,8 kN/m
Zakres temperatur maks.	80 °C
Zakres temperatur min.	-5 °C
Przezroczysty	brak
Temperatura otoczenia	80 °C