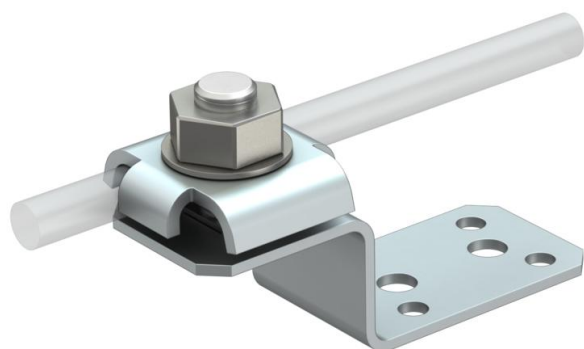


Karta charakterystyki technicznej

Element łączeniowy z nakładką podwójną

Numery katalogowe: 5320707



- odpowiada wymaganiom VDE 0185-305 (IEC 62305)
- Szybki montaż za pomocą śruby M10x30 wykonanej ze stali nierdzewnej
- z podkładką sprężystą
- 4 otwory montażowe \varnothing 5,2 mm
- 2 otwory montażowe \varnothing 6,9 mm



Alu aluminium

Dane podstawow

Numery katalogowe	5320707
Typ	287 DCT
Oznaczenie 1	Uchwyt
Oznaczenie 2	podwójny
Wytwórca	OBO
Wymiar	82x30x26
Kolor	aluminiowy
Materiał	aluminium
Najmniejsza jednostka sprzedaży	10
Jednostka opakowania	Sztuk
Ciężar	6,45 kg
Jednostka wagi	kg/100 szt.

Dane techniczne

Rodzaj śruby mocującej	Śruba grzybkowa
Rodzaj złącza	Zacisk przyłączeniowy
Obciążalność prądem piorunowym	N/50 kA
Odpowiednie do min. średnic przewodów okrągłych	8 mm
Dopasowanie	8 mm

Karta charakterystyki technicznej

Element łączeniowy z nakładką podwójną

Numery katalogowe: 5320707



Dane techniczne

Zakres zaciskania min.	8 mm
------------------------	------