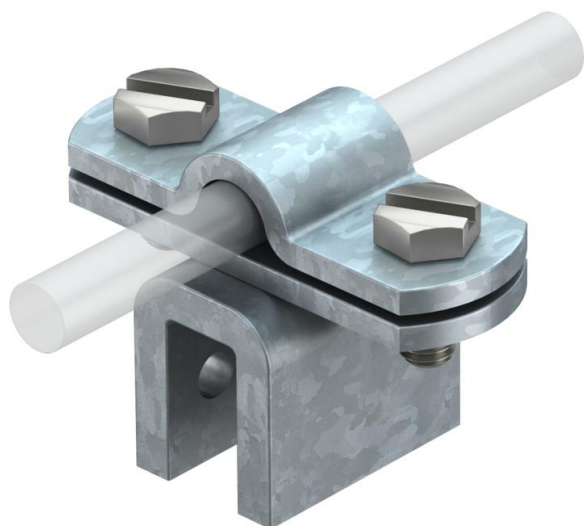


Karta charakterystyki technicznej

Uchwyt na felc Rd 8-10 grubości do 10 mm, FT

Numery katalogowe: 5317207



- Grubość blachy do 10 mm
- Do prowadzenia przewodów prostopadle i równoległe do blachy
- Odpowiada wymaganiom VDE 0185-305 (IEC 62305)



St stal

FT = ocynk ogniowo-zanurzeniowy

Dane podstawow

Numery katalogowe	5317207
Typ	270 8-10 FT
Oznaczenie 1	Zacisk krawędziowy
Wytwórca	OBO
Wymiar	8/10mm
Materiał	Stal
Powierzchnia	cynkowana metodą zanurzeniową
Norma powierzchni	DIN EN ISO 1461
Najmniejsza jednostka sprzedaży	20
Jednostka opakowania	Sztuk
Ciężar	13,81 kg
Jednostka wagi	kg/100 szt.

Dane techniczne

Rodzaj śruby mocującej	Śruba z łbem sześciokątnym
Rodzaj złącza	Uchwyt na felc
Obciążalność prądem piorunowym	N/50 kA
Dopasowanie	Rd 8-10 mm
Zakres zaciskania maks.	10 mm