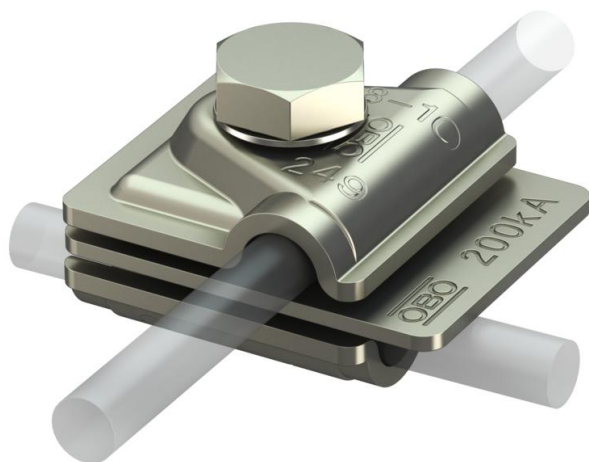


Karta charakterystyki technicznej

Złącze Vario 200 kA

Numery katalogowe: 5311595



- do połączeń typu T, krzyżowych i równoległych
- Szybki montaż za pomocą śruby M10 x 30 wykonanej ze stali nierdzewnej
- odpowiada wymaganiom VDE 0185-305 (IEC 62305)
- testowane na podstawie VDE 0185-561-1 (IEC / EN 62561-1) przy 200 kA
- do stosowania w I klasie ochrony odgromowej z przewodem isCon® Premium



A2 stal nierdzewna 1.4301

Dane podstawow

Numery katalogowe	5311595
Typ	249 8-10 V2A 200
Oznaczenie 1	Łącznik uniwersalny 200kA
Oznaczenie 2	Vario
Wytwórca	OBO
Wymiar	50x40mm
Materiał	stal nierdzewna 1.4301
Najmniejsza jednostka sprzedaży	10
Jednostka opakowania	Sztuk
Ciężar	12,374 kg
Jednostka wagi	kg/100 szt.

Karta charakterystyki technicznej

Złącze Vario 200 kA

Numery katalogowe: 5311595



Dane techniczne

Rodzaj śruby mocującej	Śruba z łbem sześciokątnym
Rodzaj złącza	Uniwersalny zacisk łączący
Obciążalność prądem piorunowym	H2/200 kA
Dedykowane do połączenia	Przewód okrągły Rd 8-10 / Rd 8-10
Dopasowanie	Rd 8-10 mm
Średnica przewodu okrągłego, przewód 1 maks.	10 mm
Średnica przewodu okrągłego, przewód 1 min.	8 mm
Średnica przewodu okrągłego, przewód 2 maks.	10 mm
Średnica przewodu okrągłego, przewód 2 min.	8 mm
Płyta pośrednia	brak